

# DISTANZE DI SICUREZZA MINIME PER SERBATOI ESTERNI. (misure espresse in m)



Fabbricati (destinazione pubblica),  
Bar, Ristoranti, Campeggi, Hotels, Cinema,  
depositi combustibili-inflammabili  
attività soggette  
**10,00 - 15,00 - 22,00**



Fabbricati (destinazione privata),  
depositi combustibili-inflammabili  
no attività soggette  
**5,00\* - 7,50\* - 15,00\***

Distanza di Protezione  
**3,00\* - 3,00\* - 6,00\***



Vegetazione che arrechi  
pericolo d'incendio  
**5,00\*\* - 5,00\*\* - 5,00\*\***

Linee Elettriche  
(proiezione verticale)  
Tensioni superiori a:



400 V alternati e 600 V continua  
**15,00 - 15,00 - 15,00**



Serbatoi G.P.L.  
da installare ed  
esistenti: capacità complessiva in mc.  
**6,00 - 6,00 - 15,00**

Linee Ferroviarie / Tranviarie  
(fatta salva l'applicazione  
di specifiche disposizioni emanate)



**15,00\* - 15,00\* - 15,00\***

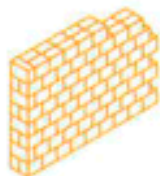
Strade transitabili  
private e pubbliche

**3,00 - 3,00 - 3,00**

dimezzabile con cordolo (minimo cm 20) a  
distanza minima di 1,50 dal serbatoio.



Aperture di Fogna, cunicoli chiusi,  
eventuali fonti d'accensione,  
bocche di lupo,  
scivoli accesso scantinati  
**5,00\* - 7,50\* - 15,00\***



**Distanze con \*:** dimezzabili con interposizione di muri tra gli elementi pericolosi del deposito e gli elementi da proteggere. La schermatura provvede a deviare, un eventuale rilascio G.P.L., per una distanza non inferiore a quella di sicurezza. Si deve elevare almeno 50 cm oltre il più alto elemento del deposito.

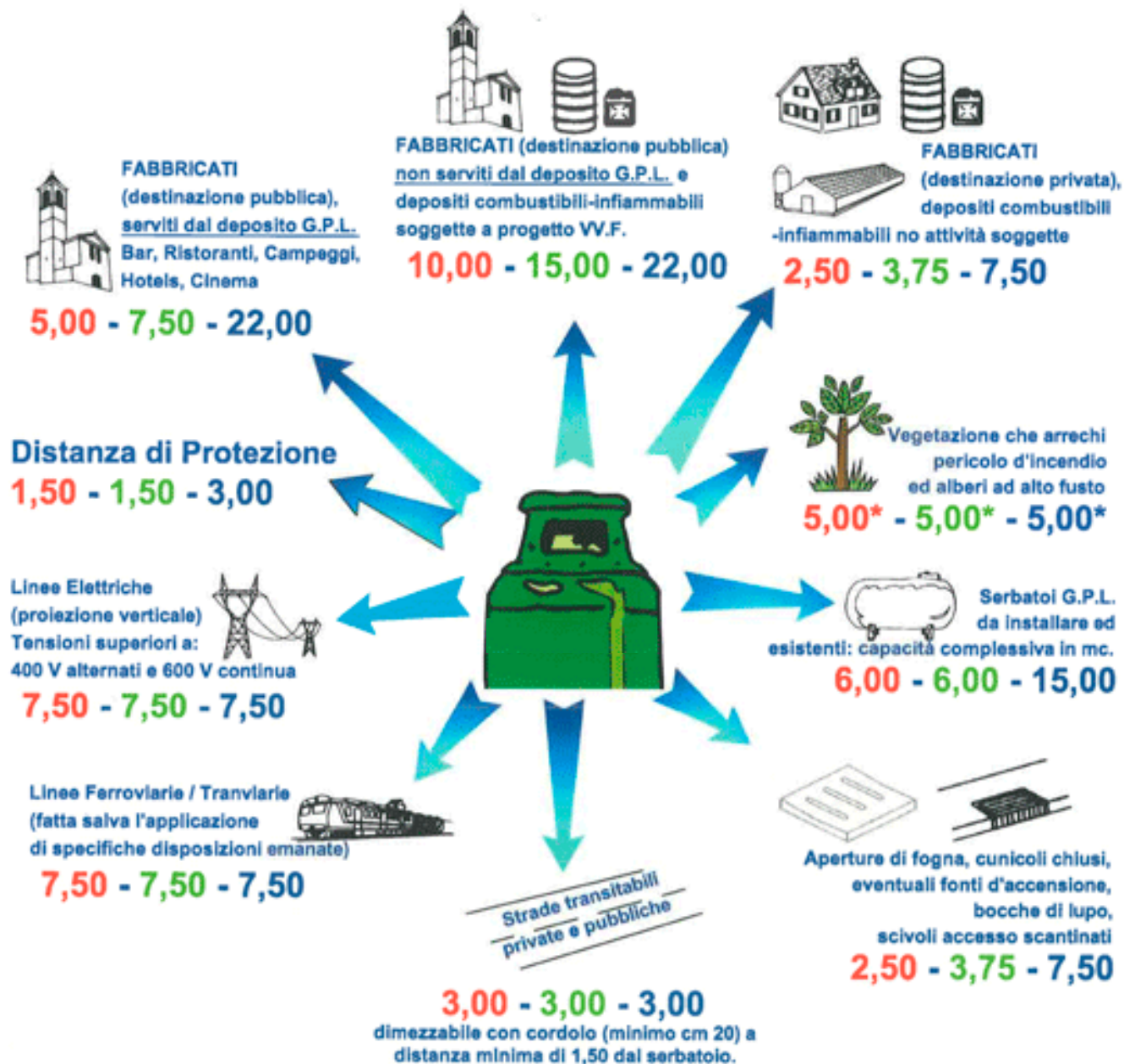
**Distanze con \*\*:** in presenza di vegetazione interporre alla distanza di 1,00 - ai piedi dell'eventuale recinzione, un muro di scherma alto non meno di 50 cm.

## Legenda Colori

- Capacità deposito fino a 3 mc
- Capacità deposito oltre 3 mc fino a 5 mc
- Capacità deposito oltre 5 mc fino a 13 mc

# valtellina gas

# DISTANZE DI SICUREZZA MINIME PER SERBATOI INTERRATI. (misure espresse in m)



Distanze con \*: annullabile a condizione che venga realizzata idonea protezione

## Legenda Colori

- Capacità deposito fino a 3 mc
- Capacità deposito oltre 3 mc fino a 5 mc
- Capacità deposito oltre 5 mc fino a 13 mc

 **valtellina gas**